

Windows 10 802.1X 認證說明

壹、安裝 GTC 程式

1. 請先用網頁認證方式上網，然後按照您的作業系統至以下網址下載 GTC 安裝軟體：

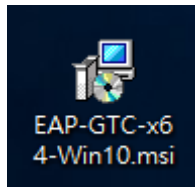
a. 64 位元請安裝：[EAP-GTC-x64-Win10.msi](http://www.net.fju.edu.tw/file/EAP-GTC-x64-Win10.msi)，連結如下

<http://www.net.fju.edu.tw/file/EAP-GTC-x64-Win10.msi>

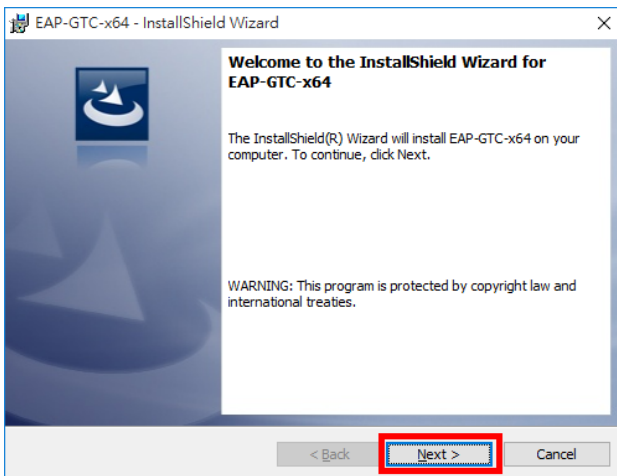
b. 32 位元請安裝：[EAP-GTC-x86-Win10.msi](http://www.net.fju.edu.tw/file/EAP-GTC-x86-Win10.msi)，連結如下

<http://www.net.fju.edu.tw/file/EAP-GTC-x86-Win10.msi>

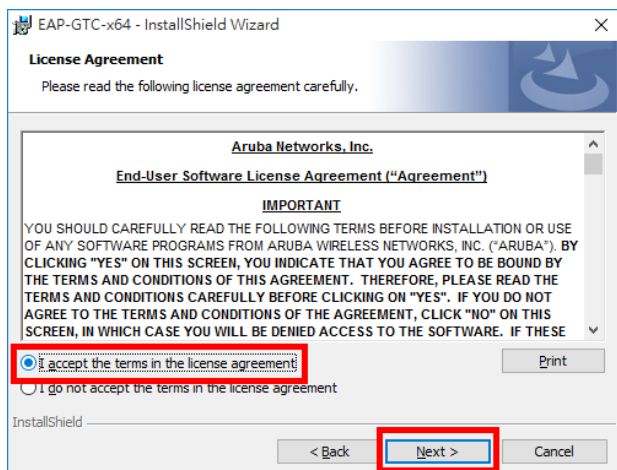
2. 點擊 EAP-GTC-X64-Win10.msi(64 位元) or EAP-GTC-X86-Win10.msi(32 位元)



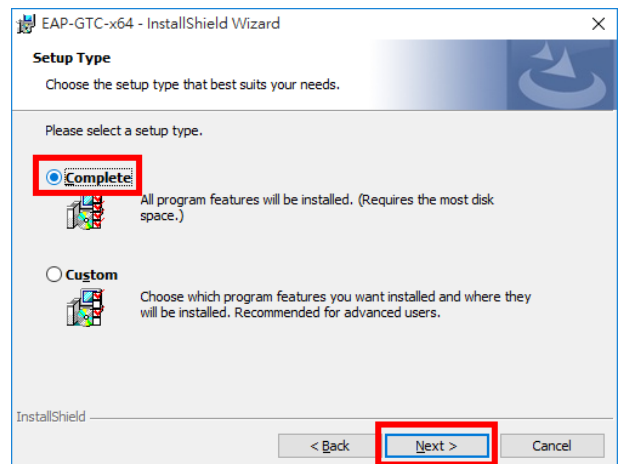
3. 點選『Next』



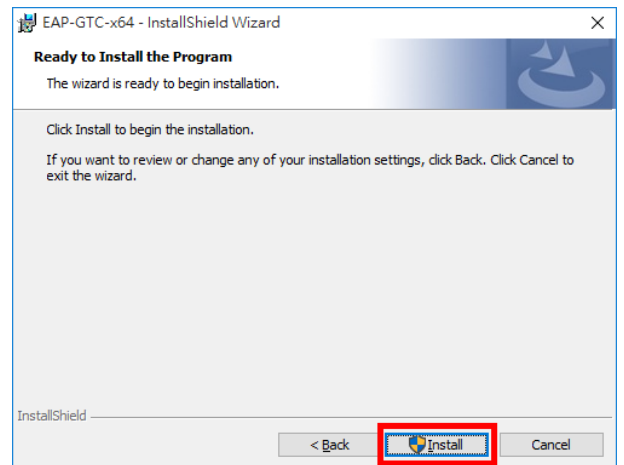
4. 選取『I accept...』及點選『Next』



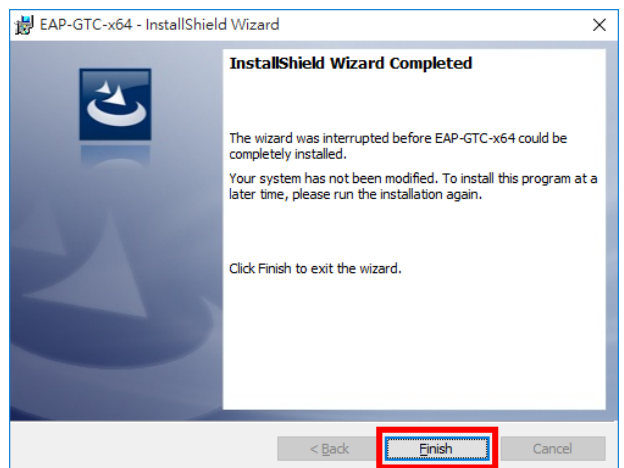
5. 選取『Complete』及點選『Next』



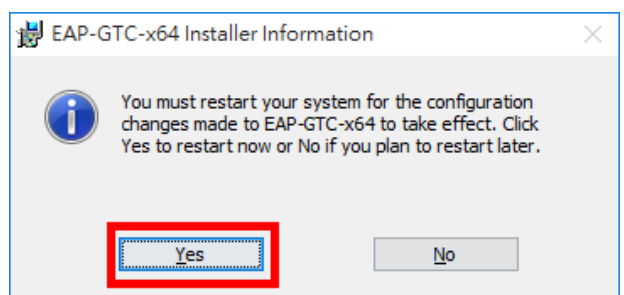
6. 點選『Install』開始安裝。



7. 點選『Finish』



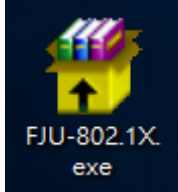
8. 點選『Yes』以重開啟電腦



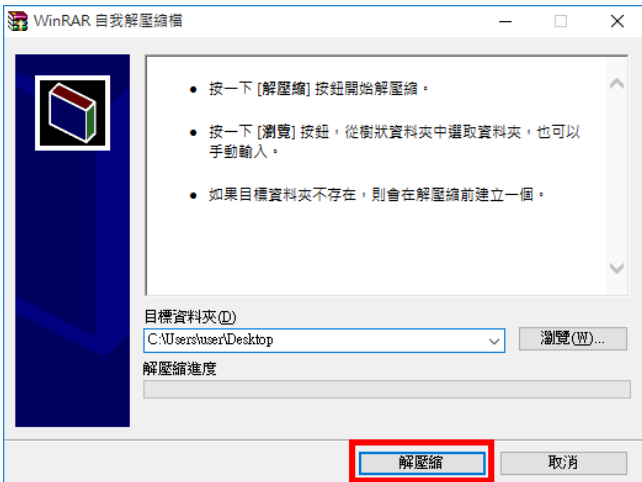
貳、設定 802.1X Profile

1. 請先用網頁認證方式上網，然後按照您的作業系統至以下網址下載 FJU-802.1X 設定壓縮檔，連結如下 <http://www.net.fju.edu.tw/file/FJU-802.1X.exe>

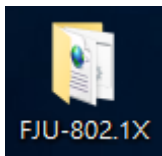
2. 點擊 FJU-802.1X.exe 自動解壓縮檔



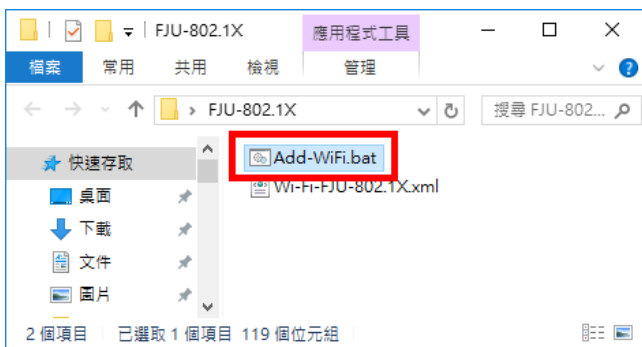
3. 點選『解壓縮』，以進行檔案解壓縮



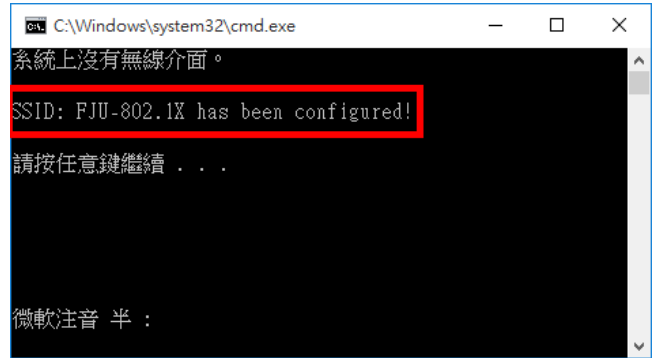
4. 檔案解壓縮後會看到一個 FJU-802.1X 資料夾，請開啟 FJU-802.1X 資料夾



5. 點擊 Add-WiFi.bat 設定檔

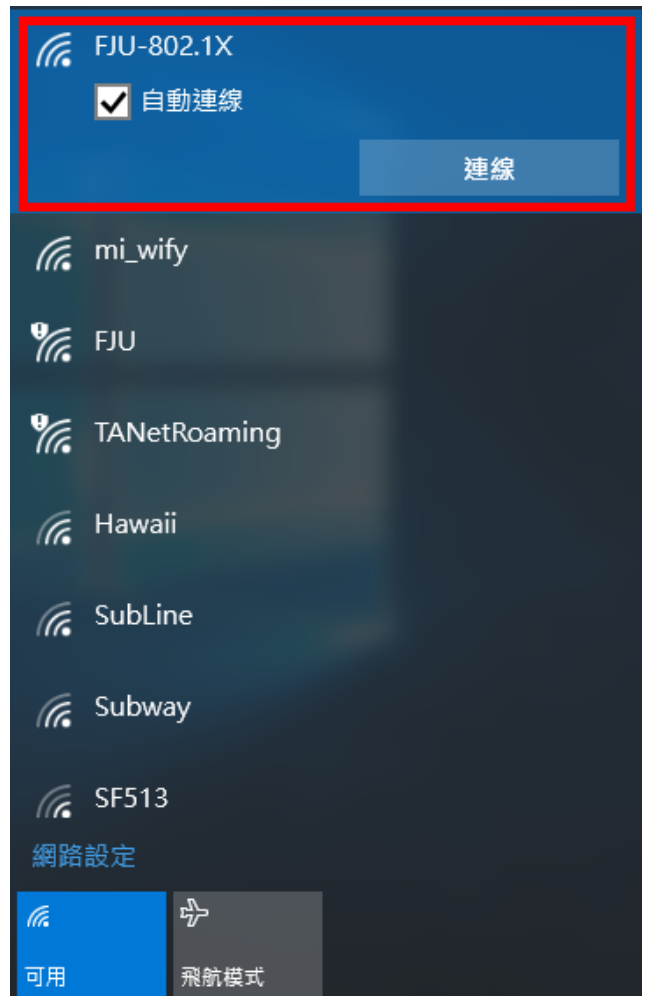


6. 看到『SSID:FJU-802.1X has been configured』後，即完成設定

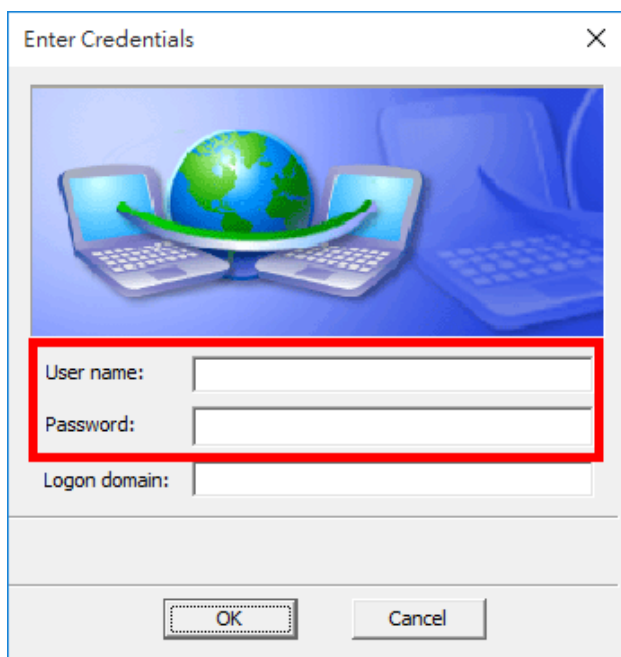


參、測試連線

1. 點選右下角無線網路圖示，並選取 FJU-802.1X，按連線。



2. 此時會出現以下畫面，請輸入 LDAP 帳號及密碼，按『OK』



3. 點選右下角無線網路圖示，確認 FJU-802.1X 已連線

